

**Program wczesnego  
wykrywania raka piersi na  
Podbeskidziu**



**Mechanizm Finansowy  
Europejskiego Obszaru  
Gospodarczego**

*Beskidzkie Centrum Onkologii  
im. Jana Pawła II*

# Cel: **wczesne wykrywanie** **raka piersi**

- W Polsce rak piersi stanowi **22%** wszystkich nowotworów
- W 2005 roku odnotowano **13 385** zachorowań oraz **5 112** zgonów z powodu raka piersi w Polsce
- Odsetek 5-letnich przeżyć ok. **60%** (kraje Europy zachodniej **80%**)

# **Założenia projektu: wzrost skuteczności wykrywania raka piersi**

- Edukacja społeczeństwa poprzez szeroką akcję promującą masowe badania piersi
- Zwiększenie ilości i jakości wykonywanych mammografii
- Podniesienie dostępności i jakości usług dla chorych onkologicznych poprzez pełną informatyzację jednostki

# Realizacja projektu: **wniosek aplikacyjny 15.11.2005**

- **Obszary priorytetowe-Priorytet 5: Opieka zdrowotna i opieka nad dzieckiem, w tym projekty w zakresie:**
  - promocji zdrowia i programów profilaktyki,
  - tworzenie terapeutycznych systemów telemedycznych i medycznych internetowych systemów edukacyjnych,
  - podnoszenia dostępności i jakości usług medycznych,

# **Finansowanie projektu**

**Całkowity koszt 936 247 euro**

- **Dofinansowanie z Mechanizmu Finansowego**  
**561 748 euro (60%)**
- **Wkład własny Beskidzkiego Centrum Onkologii**  
**374 499 Euro (40%)**

# Promocja programu - 135 409 Euro

- Powiat bielski, cieszyński, żywiecki i miasto Bielska-Biała
- Grupa docelowa - kobiety **od 40 r. ż.** na terenie Podbeskidzia
- **24 000** planowanych badań mammograficznych **od 09.2008 do 04.2011**
- Zaproszenia pisemne, reklamy prasowe, artykuły sponsorowane, ulotki, reklamy radiowe, plakaty.

# Nakłady inwestycyjne

- Mammograf cyfrowy bezpośredni **399 100 euro**
- Ucyfrowienie sprzętu diagnostycznego **208 562 euro**
- Ultrasonograf **26 500 euro**
- Strzykawka automatyczna **17 120 Euro**
- Zatrudnienie personelu **117 300 Euro**
- Sprzęt jednorazowy i płyty CD **32 256 euro**

# Inwestycje zrealizowane...

- Zakup mammografu cyfrowego wraz ze stacją roboczą
- Zatrudnienie personelu

# Wykonywanie badań

Mammograf analogowy  
1996 -2008



Mammograf cyfrowy  
od września-2008

# Ocena mammografii

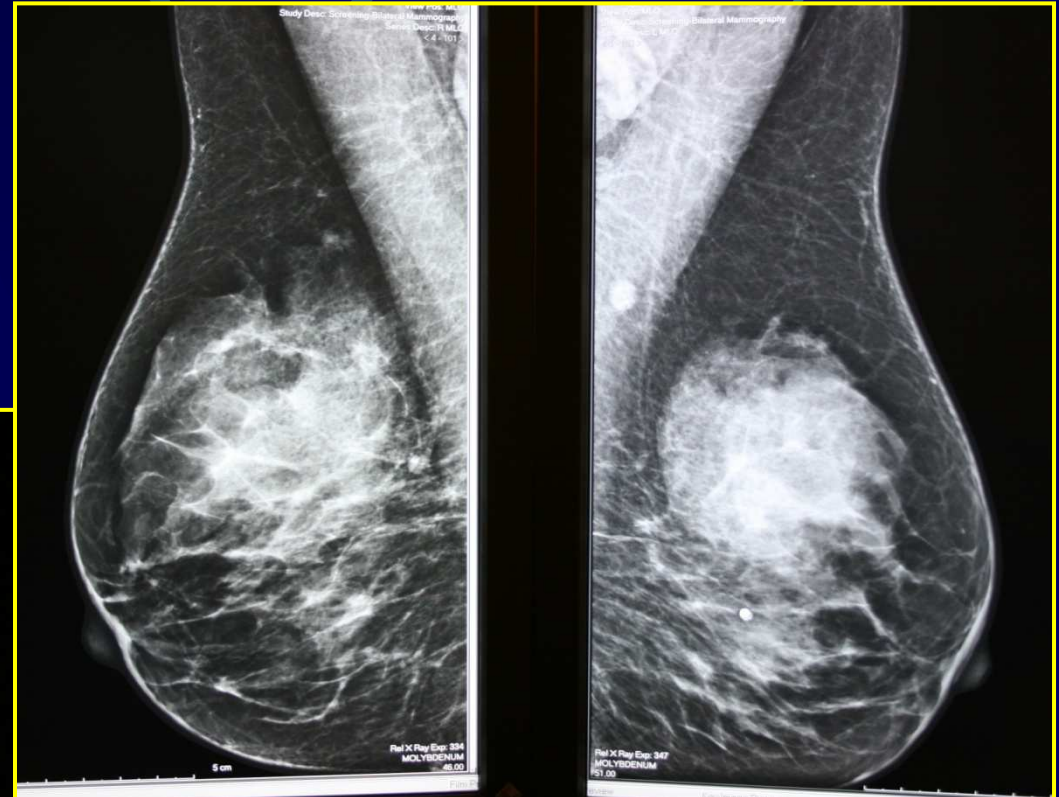
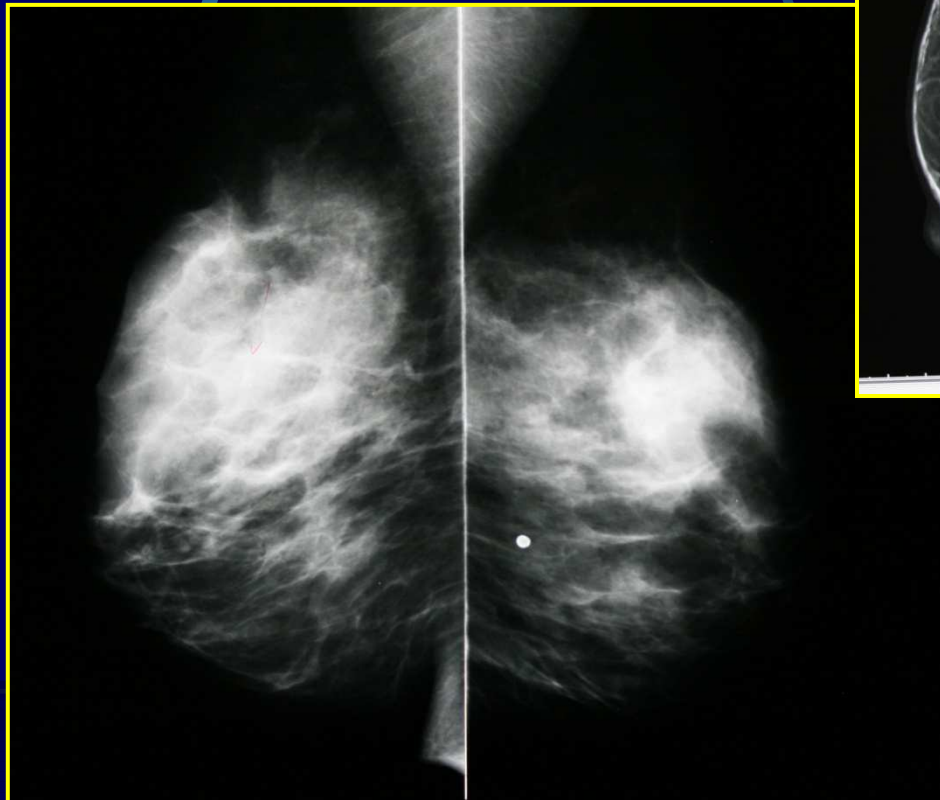
Było...



Jest...

# Obrazy mammograficzne

Rok wcześniej...



Aktualny....

# Pozostało do realizacji...

- Wycofanie „analogowych” nośników informacji -> ucyfrowienie sprzętu diagnostycznego
- Ultrasonograf
- Strzykawka automatyczna
- **Wykonanie 24 000 badań mammograficznych u kobiet po 40 r.ż.**

# Analogowe nośniki informacji: klisze rtg (wraz z odczynnikami), wywoływarki, archiwum tradycyjne



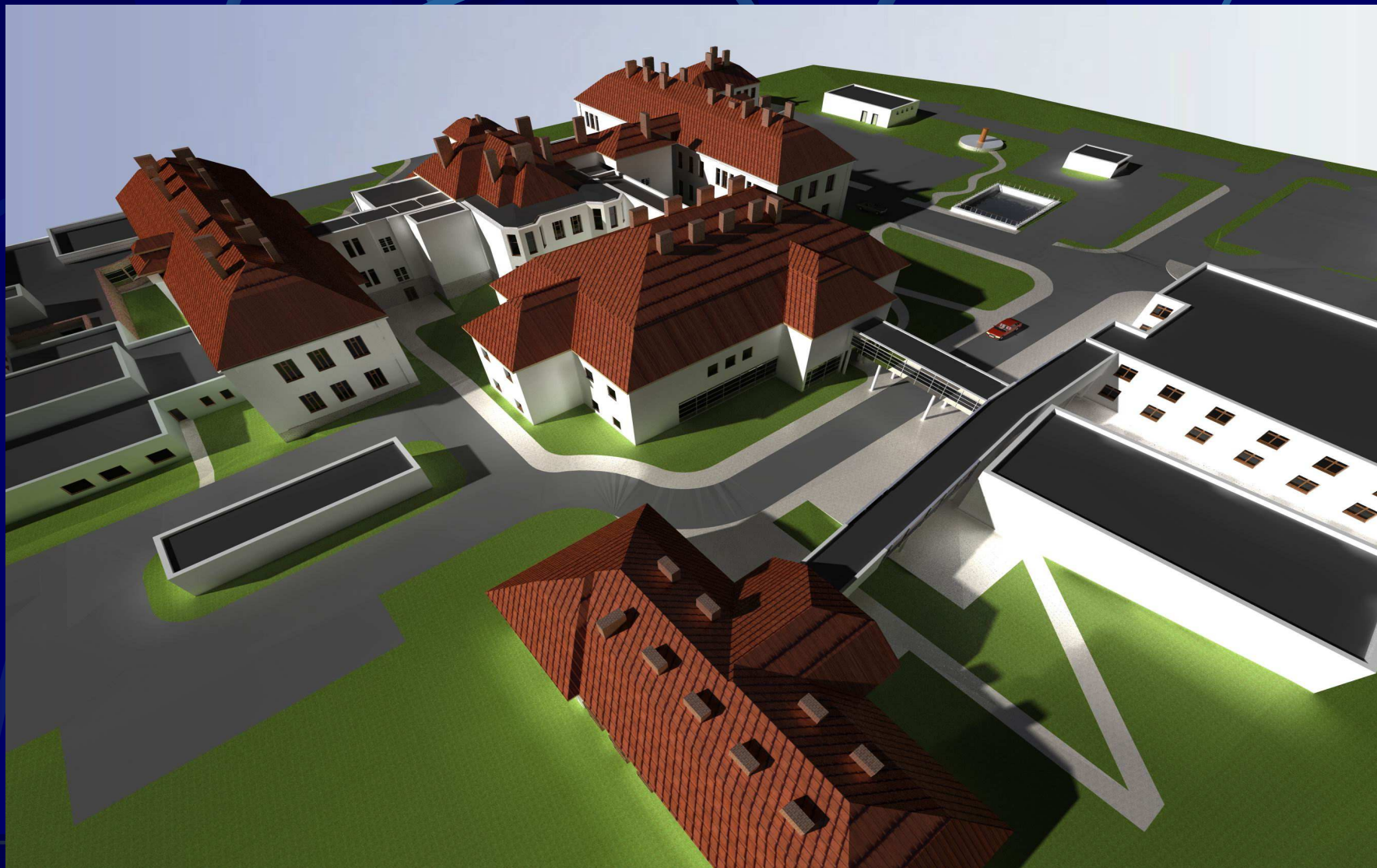
# Cyfrowe nośniki informacji: system RIS/PACS, serwery, stacje robocze, płyty CD i DVD



# Pierwsze efekty realizacji projektu

- Uruchomienie mammografu- **wrzesień 2008**
- Kilka tysięcy kobiet chętnych do wzięcia udziału w badaniach profilaktycznych po medialnej akcji promocyjnej
- Ilość wykonanych mammografii od 20.09.2008 do 10.11.2008 - **850 kobiet**
- Przygotowania do akcja rozyłania zaproszeń

**Dziękuję Państwu za uwagę**



*Koncepcja rozbudowy BCO 2007*